

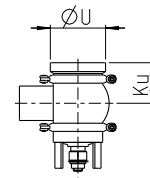
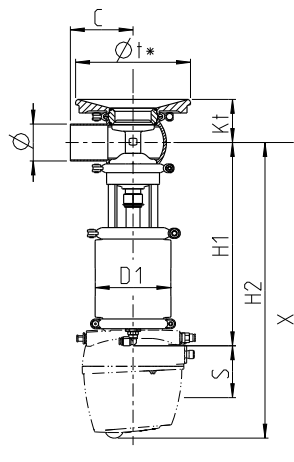


D-tec[®] Ventiltechnik – Bestellcode

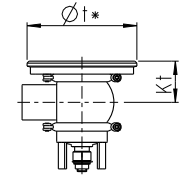
Tankbodenventil N/DV



Technische Daten der Standardausführung		
Empfohlene Strömungsrichtung	Entgegen der Schließrichtung	
Werkstoff	Gehäuse	1.4404/AISI 316L
	Membrane	D-tec®
	Ventilsitzdichtung	EPDM
	Gehäusedichtung	EPDM
	Nicht produktberührt	1.4301/AISI 304
Umgebungstemperatur	0 bis 45 °C (32 °F bis 113 °F)	
Betriebstemperatur	Max. 135 °C (275 °F)	
Sterilisationstemperatur	Max. 150 °C (302 °F) für 30 min	
Steuerluftdruck	6 bar (87 psi)	
Produktdruck	5 bar (73 psi)	
Oberfläche produktberührt	R _a ≤ 0,8 µm	
Oberfläche Gehäuse außen	Matt gestrahlt	
Steuer- und Rückmeldesystem	Anschluss 0 (ohne Steuerkopf)	
Antriebsart	Pneumatischer Antrieb Luft/Feder	
Anschlussarmaturen	Schweißstutzen	
Kennzeichnung	Klebeschild	
Ventilsitzausführung	Lösbarer Sitzring	




Gehäuseanschluss U



Gehäuseanschluss T

Nennweite	Rohr	Gehäuse	Antrieb	Abmessung			Gehäuseanschluss U		Gehäuseanschluss T		Ventil	
	Ø [mm]	C [mm]	D1 [mm]	H1 [mm]	H2 [mm]	Ausbau X [mm]	Ku [mm]	Øu [mm]	Kt [mm]	Øt* [mm]	Hub [mm]	Gewicht [kg]
DN 25	29,0 × 1,50	90,0	99	294	423	508	50,0	70 × 2,0	49,0	145	16	7
DN 40	41,0 × 1,50	90,0	110	335	464	549	56,0	85 × 2,0	55,5	165	18	9
DN 50	53,0 × 1,50	90,0	110	341	470	555	62,0	85 × 2,0	61,5	165	30	9
DN 65	70,0 × 2,00	125,0	135	352	481	626	78,0	114 × 2,5	76,0	200	30	14
DN 80	85,0 × 2,00	125,0	135	360	489	634	85,5	114 × 2,5	83,5	200	30	15
DN 100	104,0 × 2,00	125,0	170	399	528	673	95,0	154 × 2,0	92,5	225	30	21
OD 1"	25,4 × 1,65	90,0	99	292	421	506	48,0	70 × 2,0	47,0	145	12	7
OD 1 1/2"	38,1 × 1,65	90,0	110	337	466	551	54,5	85 × 2,0	54,0	165	18	9
OD 2"	50,8 × 1,65	90,0	110	343	472	557	60,8	85 × 2,0	60,3	165	30	9
OD 2 1/2"	63,5 × 1,65	125,0	135	356	485	630	75,0	114 × 2,5	73,0	200	31	14
OD 3"	76,2 × 1,65	125,0	135	363	492	637	81,5	114 × 2,5	79,5	200	29	14
OD 4"	101,6 × 2,11	125,0	170	401	530	675	93,8	154 × 2,0	91,3	225	30	21

* Die maximale Wandstärke des Tanks kann 8 mm betragen.

Position	Beschreibung des Bestellcodes für die Standardausführung*1															
1	Ventiltyp N D-tec® Einsitz-Bodenventil															
2	Gehäusekombinationen F ² D ² 															
3	Zusatz zum Ventiltyp /DV D-tec® Stangenmembrane (hermetische Abdichtung)															
4	Nennweite Gehäuse DN 25 OD 1" DN 40 OD 1 1/2" DN 50 OD 2" DN 65 OD 2 1/2" DN 80 OD 3" DN 100 OD 4"															
5	Antriebsart S Luft/Feder															
6	Ruhelage Z Federschließend (NC) A Federöffnend (NO)															
7	Standardauslegung bei 6 bar Steuerluftdruck für 5 bar Produktdruck (höhere Drücke auf Anfrage)³ <table border="1"> <thead> <tr> <th>Antrieb (Federschließend)</th> <th>Antrieb (Federöffnend)</th> <th>Für Nennweiten</th> </tr> </thead> <tbody> <tr> <td>AA</td> <td>AA</td> <td>DN 25, OD 1"</td> </tr> <tr> <td>BB</td> <td>BA</td> <td>DN 40, DN 50, OD 1 1/2", OD 2"</td> </tr> <tr> <td>CD</td> <td>CB</td> <td>DN 65, DN 80, OD 2 1/2", OD 3"</td> </tr> <tr> <td>DF</td> <td>DD</td> <td>DN 100, OD 4"</td> </tr> </tbody> </table>	Antrieb (Federschließend)	Antrieb (Federöffnend)	Für Nennweiten	AA	AA	DN 25, OD 1"	BB	BA	DN 40, DN 50, OD 1 1/2", OD 2"	CD	CB	DN 65, DN 80, OD 2 1/2", OD 3"	DF	DD	DN 100, OD 4"
Antrieb (Federschließend)	Antrieb (Federöffnend)	Für Nennweiten														
AA	AA	DN 25, OD 1"														
BB	BA	DN 40, DN 50, OD 1 1/2", OD 2"														
CD	CB	DN 65, DN 80, OD 2 1/2", OD 3"														
DF	DD	DN 100, OD 4"														
8	Ventilsitzausführung Gehäuse L0 Loser Sitzring/Klemmringverbindung															
9	Gehäuse- und Ventilsitzabdichtung (Ventilteller weichdichtend)⁴ 1 Gehäuseabdichtung EPDM (O-Ring), Ventilsitzdichtung EPDM (V-Ring) 2 Gehäuseabdichtung FKM (O-Ring), Ventilsitzdichtung FKM (V-Ring) 3 Gehäuseabdichtung HNBR (O-Ring), Ventilsitzdichtung HNBR (V-Ring) 6 Gehäuseabdichtung VMQ (O-Ring), Ventilsitzdichtung siehe Position 13															
10	Oberflächengüte der Gehäuse 2 Innen R _a ≤ 0,8 µm, außen matt gestrahlt (DN, OD)															
11	Anschlussarmaturen N Schweißstutzen															
12	Ventilsitzabdichtung (Ventilteller harddichtend) /07 Ventilsitzdichtung TEFASEP® gold (O-Ring) ⁵															
13	Zubehör /T Gehäuseanschluss T /U Gehäuseanschluss U /52 Klebeschild															
+																
14-19	Luftanschluss/Steuer- und Rückmeldesystem¹ 00000M Metrisch für Luftschlauch Ø 6/4 mm 00000Z Zöllig für Luftschlauch Ø OD 1/4" (6,35/4,35 mm)															

Der Code setzt sich entsprechend der gewählten Konfiguration wie folgt zusammen:

Position	1	2	3	4	5	6	7	8	9	10	11	12	13	14 bis 19			
Code	N		/DV	/	S			L0		2	N						

*1 Weitere Optionen siehe Katalog Hygienische Ventile VARIVENT® und ECOVENT®
 Ventiloptionen Register 8, Steuer- und Rückmeldesysteme Register 10
 *2 Wahlweise mit Gehäuseanschlussflansch U oder Gehäuseanschlussflansch T (siehe Position 13)
 *3 Standardauslegung für Ventilteller harddichtend teilweise abweichend
 *4 Ventilteller harddichtend ist mit Position 12 auszuwählen
 *5 Harddichtender Ventilteller in Kombination mit Gehäuseabdichtung EPDM oder VMQ erhältlich

Wir leben Werte.

Spitzenleistung • Leidenschaft • Integrität • Verbindlichkeit • GEA-versity

GEA ist ein weltweit agierendes Technologieunternehmen mit einem Umsatz von mehreren Milliarden Euro und Niederlassungen in über 50 Ländern. Das Unternehmen wurde 1881 gegründet und ist heute einer der größten Anbieter innovativer Geräte, Anlagen und Prozesslösungen. GEA ist im Index STOXX® Europe 600 gelistet. Darüber hinaus wird das Unternehmen in ausgewählten globalen MSCI-Nachhaltigkeitsindizes geführt.

GEA Deutschland

GEA Tuchenhagen GmbH
Am Industriepark 2-10
21514 Büchen, Deutschland

Tel +49 4155 49-0
Fax +49 4155 2035

sales.germany@gea.com
gea.com